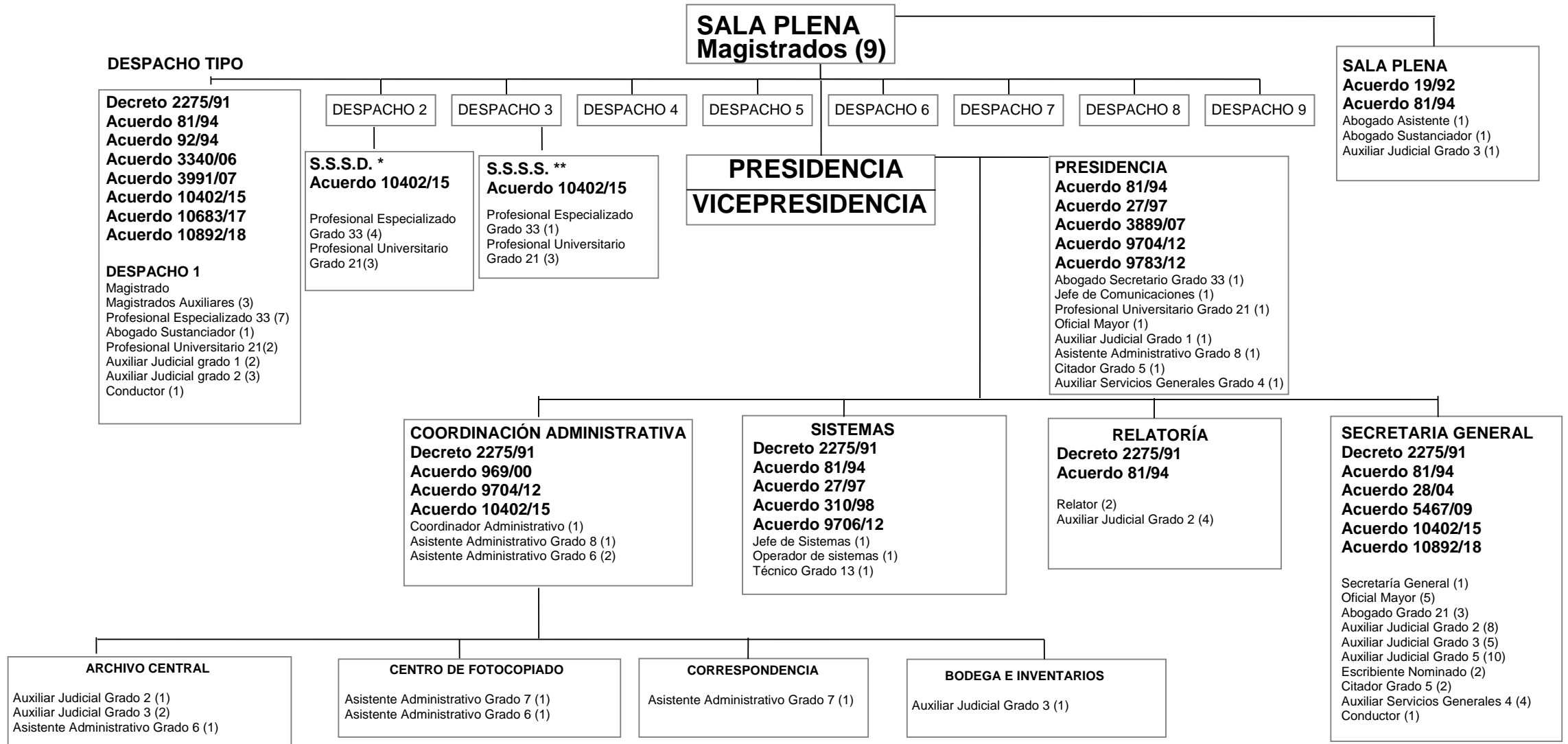


ORGANIGRAMA ACTUAL DE LA CORTE CONSTITUCIONAL (SEGÚN REGLAMENTO INTERNO Y ACUERDOS)



Despacho que tiene a su cargo la Sentencia T-025/04

* S.S.S.D. = Sala de Seguimiento a la Sentencia de Desplazados

Despacho que tiene a su cargo la Sentencia T-760/08

**S.S.S.S. = Sala de Seguimiento a la Sentencia de Salud

TOTAL CARGOS = 264